



**ZERO BNP 601
& BNP 721**

Mini Blæserum

Blæsekabinetterne Zero BNP 601 og BNP 721 muliggør rensning og overfladebehandling af store dele. Disse professionelle og fleksible kabinetter er meget brugervenlige, og leveres enten baseret på vakuumbløseteknik eller det højeffektive trykblæsningsprincip. Zero BNP 601 og BNP 721 blæsekabinetter er konstrueret i 2mm stålplade med henblik på lang levetid, og forsynet med bøjler til gaffeltrucktransport.

Enkel betjening

Blæsetryk, stop, start og lys betjenes nemt på el-panelet anbragt på kabinettets forside. Fodpedalen for start/stop af blæsning, er designet efter Zeros særlige Air Logic System, som reducerer tryktabet og derved forøger blæseeffekten.

Behageligt at arbejde med

BNP-kabinettet er forsynet med et vindue på 510 x 760mm og handskehuller, der kan tilpasses operatørens højde. Blæse-slangens indgang til kabinettet sker i kabinettets top, og gør arbejdet nemmere, idet operatøren behøver mindre kræfter til at føre slangen. Lysmodulet, monteret på toppen af kabinettet, sikrer en god sigtbarhed, også under stor støvudvikling fra blæsningen.



Stort kabinet - store døre

BNP-kabinettets døre kan åbnes fuldt og gør derved lastning og tømning nemt og enkelt. BNP 601 måler 1.400mm x 1.500mm x 1.300mm (BxDxH), og model BNP 721 måler 1.800mm x 1.800mm x 1.600mm. Døren låses af et knast-lukkesystem, der hele tiden holder døren tæt, selv når dørpakningen slides. Som ekstraudstyr tilbydes en arbejdsvogn med en lavprofil drejeskive (kapacitet: 500kg) og bevægelige dyseførsings-arme hvilket forøger anlæggets fleksibilitet og ydeevne.

Dyse nr.	Dyse str.	Luftdyse str.	m ³ /min. v/5,5bar
no. 5	8,0mm	4,0mm	0,90
no. 6	9,5mm	4,8mm	1,35
no. 7	11,0mm	5,5mm	1,76

Ekstraudstyr

Programmet for ekstraudstyr omfatter små gennemgangsluger til lange dele, slidforhæng i forbindelse med brug af aggressive blæsemidler, samt skinner og drejeskiver for at gøre håndtering af tunge og usmidige dele nemmere. Herudover tilbydes særligt ekstraudstyr som tilpasning af kabinettets hus og døre, samt automatiseret håndtering af emner og blæsning.



Automatisering

Zeros mangeårige erfaring i konstruktion af fuld- og halvautomatiserede blæseanlæg omfatter motordrevne drejeskiver og arbejdsvogne, vertikalt og horisontalt oscillerende dyser og avanceret computerstyring. De fleste automatiserede anlæg designses i tæt samarbejde med kunden, hvorved udstyret nøjagtigt tilpasses det aktuelle behov. Alle anlæg fra Zero er CE-godkendte til brug i hele Europa.



**FERLOV
CLEMCO**

Hørkær 34 · 2730 Herlev
Niels Bohrs Vej 40 · 8660 Skanderborg
Tlf: 70 13 10 30 · Fax: 80 33 10 30
www.ferlov.dk · ferlov@ferlov.dk

Zero Automatic



Industrielle blæsekabinetter

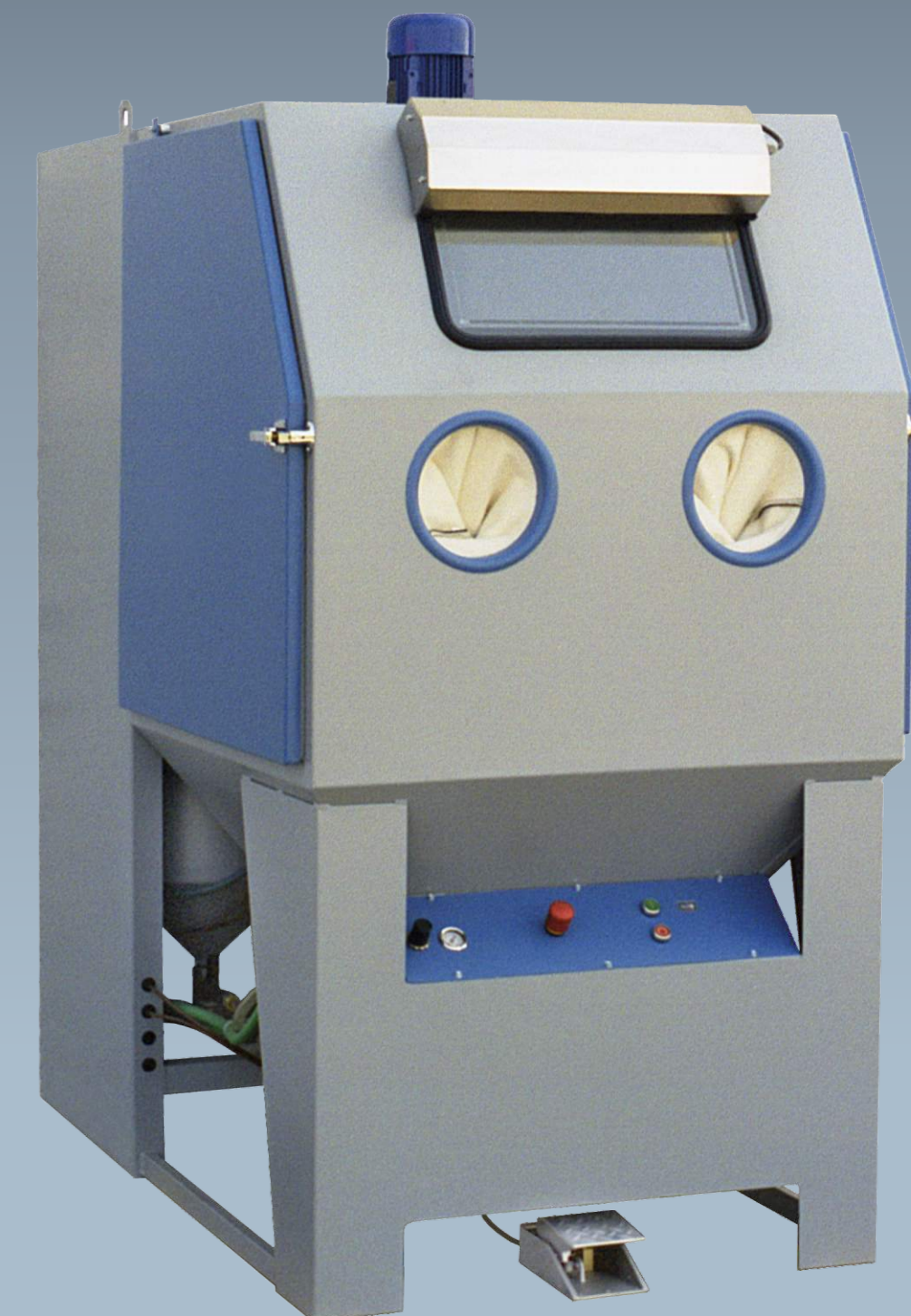
Indbygget blæsemiddel genvinding

Effektiv støvopsamling

Vakuumb- eller trykblæsesystem

Tilbehør for automatisering

Pulsar



Masser af Fordele

Filterpatronerne bliver automatisk rensed af en tidsstyret trykluftimpuls. Ventilatorvingens design reducerer sliddet på skovlbladene. Zeros specielle Air Logic System reducerer tryktabet og effektiviserer dermed blæsning. Sikkerhedskontakter på dørene afbryder blæsningen, hvis blot én af dørene åbnes og sikrer operatøren mod fejlbetjening. De slidstærke handsker beskytter effektivt operatørens hænder og arme. Den store rude og det topmonterede lys sikrer optimalt sigt under arbejdet, også ved stor støvudvikling. Ventilationsanlægget suger støv og det anvendte blæsemiddel bort under blæsningen. Den gummibelagte slidplade forlænger cyklonens levetid.



BNP pistolen

Zeros berømte BNP pistol betyder meget høj effektivitet. Det ergonomisk venlige pistolgreb tilbyder operatøren en behagelig arbejdsproces med en reduceret risiko for at blive træt, hvilket forøger produktiviteten under længere arbejdsopgaver.



Ventilationsanlæg med trykluftrensning

Til opsamling og frasortering af støv fra ventilationsluften anvendes et støvfilter med trykluftrensning, hvori støvet opsamles i filterpatroner fremstillet af trådforstærkede, flettede polyesterfibre. En justerbar elektronisk timer styrer en impuls af trykluft, der blæses ind i patronen og løsner det på ydersiden af patronen aflejrede støv, uden at forstyrre den igangværende ventilation eller blæsning. Støvet falder igennem tragten ned i særlige affaldsbeholdere eller støvsække. Brug af støvaffaldssække sikrer at operatøren ikke kommer direkte i kontakt med det opsamlede støv. Ventilationsanlæggets støvfilter opsamler 99,9 procent af alle støvpartikler ned til 0,5 mikrometer. Den rensede og udblæste luft fra ventilationsanlæggets støvfilter, vil i reglen indeholde færre støvpartikler end luften fra et typisk fabriksmiljø.

Støvfilter med enkel patron

Ved anvendelse af mindre støvende blæsemidler er støvfilteret monteret med én patron.



Trykbeholder

Trykluftbeholder til brug for filterrensning samt trykregulator.

Cyklon til genvinding af blæsemiddel

Pulsars cyklon serviceres nemt gennem enkel adgang.



Lukket støvbeholder

Støvet opsamles i en lufttæt beholder. En enkel kobling mellem beholder og filter muliggør en nem tømning af beholderen, uden at støv hvirvles op.

Drejeskive- og skinnesystem

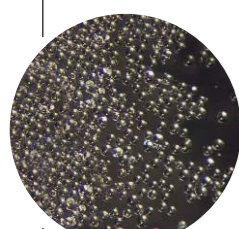
Håndtering af emner lettes ved brug af drejeskive- og tilhørende skinnesystem, som består af en manuelt betjent drejeskive (500mm i diameter) monteret på en kraftig stålvojn kørende på skinner. Drejeskive- og skinnesystem kan anbringes på én eller begge sider af kabinettet.

Hurtig rensning

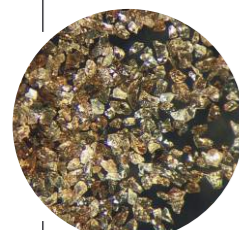
Pulsar VI-P er monteret med et trykløseanlæg med en kapacitet på 50 liter. Trykløseanlægget renser tre til fire gange kraftigere og skaber derved en større rohed og bedre vedhæftning for eventuelle efterfølgende malingstyper. Ved aktivering af fodpedalen åbnes trykløseanlæggets lufttilførsel, den automatiske pop-up ventil i trykløseanlæggets top lukkes og blæsningen begynder. Når pedalen slippes, lukkes lufttilførslen, blæsningen ophører og den automatiske pop-up ventil genåbnes for genfyldning af det oplagrede blæsemiddel fra cyklonen.

Fleksibel

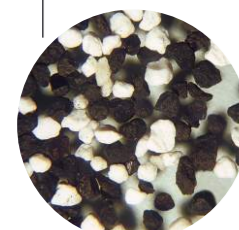
Pulsarkabinettet kan håndtere de fleste anvendte genanvendelige blæsemidler, fra glasperler til grovkornet korund.



Glasperler



Korund



Plasticgranulat



Stærk

Pulsarkabinettet er designet og konstrueret i 2mm kraftig stålplade med henblik på mange års intensiv industriel brug. Udstansede profiler forhindrer kabinettet i at slå sig.

Pulsar III

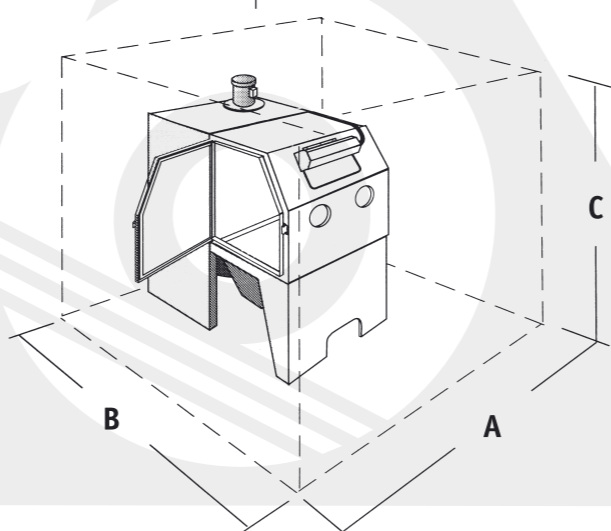
A 3400 mm
B 3000 mm
C 2400 mm

Pulsar VI

A 3700 mm
B 3700 mm
C 2400 mm

Kompakt

For at minimere pladskravet er Pulsarkabinettet, cyklonen og støvfilteret konstrueret som én sammenhængende enhed.

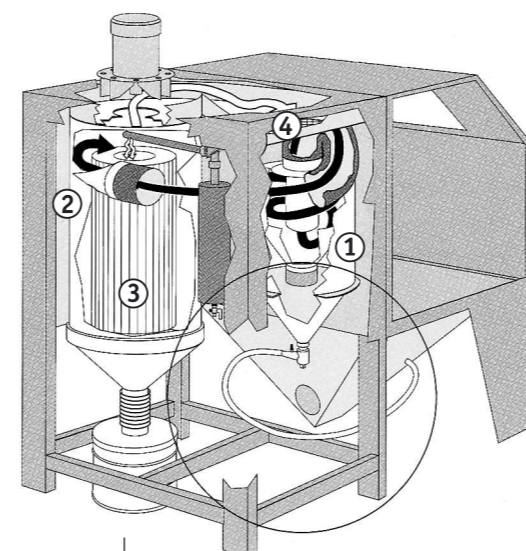


Operatør- og servicevenlig

Alle Pulsarkabinettets elektriske styrefunktioner er anbragt i et kontrolpanel, monteret i fronten af kabinettet under handskehullerne i en bekvem vinkel for operatøren. Lysmodulet monteret på toppen af kabinettet sikrer en god sigtbarhed og en ensartet lysætning også under stor støvudvikling fra blæsningen. Nem adgang til lysmodulet sikrer hurtig og enkel service.

Fodpedal

Når fodpedalen aktiveres, åbnes lufttilførslen og blæsningen påbegyndes. Når pedalen slippes, lukkes lufttilførslen igen og blæsningen ophører.



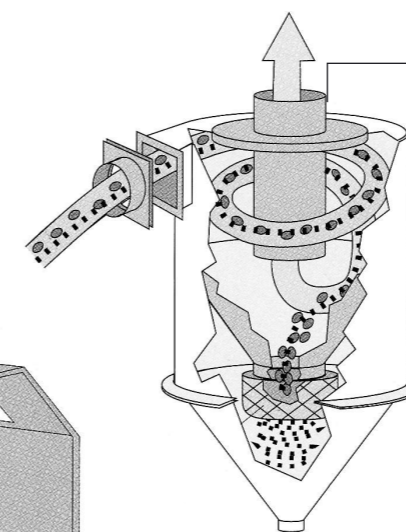
Simpel - et afbalanceret system

Cyklonen (1) udskiller støv og større urenheder fra det genbrugbare blæsemiddel. Luften fra cyklonen ledes ind i støvfilteret (2) og passerer gennem den udskiftelige filterpatron (3), hvorved støvpartiklerne udskilles. Den rensede luft udblæses til det fri over cyklonen (4).



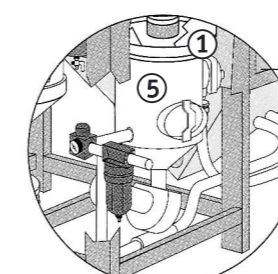
Typiske anvendelsesområder

Bildele, bremseko, maskindele. Halvfabrikata til alle former for industri. Rengøring af støbeforme og valser. Glasperlebehandling af rustfri ståldele. Dekorering af glas. Alle former for rensning af mindre metal- og maskindele.



Cyklon

Hjertet i ethvert Pulsarkabinet er den velgennemprøvede Zero cyklon, der effektivt udskiller støv og urenheder fra det genbrugbare blæsemiddel. Cyklonen er monteret med en slidplade, der beskytter mod slidtage af cyklonens vægge og bund, og som udskiftes efter behov. Sigten i bunden af cyklonen opsamler større urenheder, mens fint støv fortsætter med ventilationsluften over i støvfilteret. Blæsemiddelmængden justeres i cyklonens bundventil.



Trykløseanlæg

I Pulsar trykkabinettet er cyklonens bundventil erstattet af et trykløseanlæg (5), som genfyldes automatisk fra cyklonen (1), hver gang fodpedalen slippes og blæsningen stopper.

